

PHARMACIE GODFROY

Notre conseil :

L'acné

Nos conseils

À SAVOIR :

RELAXEZ-VOUS ET DORMEZ PLUS !

Le stress et la fatigue joueraient un rôle non négligeable sur l'apparition de l'acné.

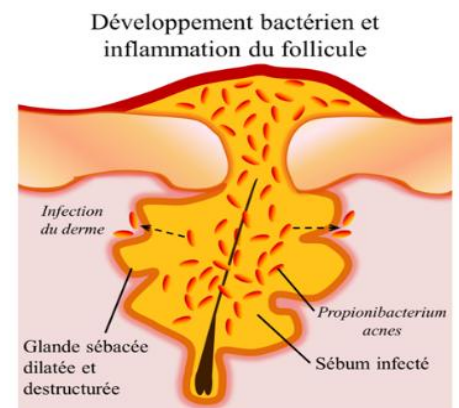
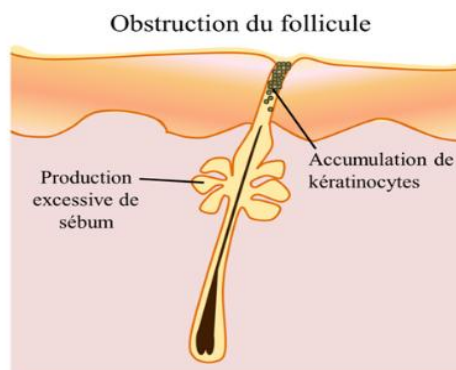
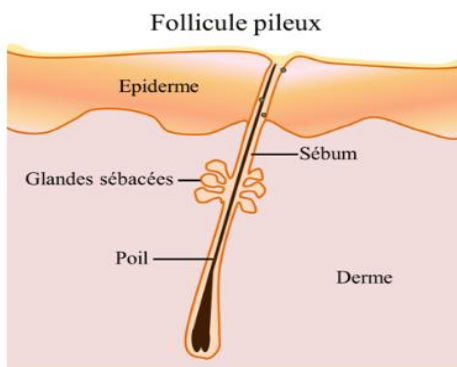
• Qu'est-ce que l'acné ?

L'acné est une affection cutanée touchant environ 80% des adolescents mais également les nourrissons et les femmes enceintes, ou même après 25 ans.

C'est une affection de la peau ou dermatose, non contagieuse et due à une augmentation de la sécrétion de sébum par la glande sébacée associée à des phénomènes d'inflammation. Elle est responsable de points noirs ou comédons.

• Les causes

- Les hormones sont l'une des premières causes d'acné chez l'adulte.
- Chez la femme, l'intensité de la dermatose peut varier selon le cycle menstruel. Ce sont plus précisément la progestérone produite avant la période des règles qui stimule l'activité des glandes sébacées.
- A la puberté, la poussée hormonale provoque une surproduction de sébum qui vient obstruer les pores de la peau



Pierre-Henri GODFROY

137 rue de Courcelles 51100 Reims

Tél: 03.26.47.26.40 – Fax : 03.26.88.26.88

Lun Vend 9h-12h15 / 14h-19h et Samedi 9h-12h15 / 14h-18h

PHARMACIE GODFROY

Notre conseil :

À SAVOIR :

LIMITEZ LES EXPOSITIONS AU SOLEIL !

Si le soleil semble améliorer les boutons en premier lieu, méfiez-vous de l'effet rebond.

Utilisez une protection solaire forte (minimum IP 30) : évitez les huiles (trop grasses), préférez une protection spécial peaux acnéiques.

Attention, certains traitements de l'acné ne font pas bon ménage avec le soleil.

Pour plus de renseignements :
www.sfdermato.com

• Les symptômes :

- A l'adolescence, l'acné débute généralement par des lésions rétentionnelles (points noirs et microkystes) puis par les boutons rouges au niveau du visage et du dos.
- Chez la femme de plus de 25 ans, elle est le plus souvent prédominante sur le bas du visage (menton, mâchoire). Elle est accompagnée de troubles des règles, une augmentation de la pilosité du menton ou de la barbe et une perte de cheveux. Elle est souvent aggravée par l'utilisation de cosmétiques comédogènes ou gras, ou la prise de contraceptifs contenant des substances pouvant avoir un rôle hormonal.

• Quelques conseils :

- Nettoyez soigneusement la peau : utilisez matin et soir un produit nettoyant adapté aux peaux acnéiques en pain, gel moussant ou en lotion sans rinçage ainsi qu'un exfoliant adapté 1 à 2x/semaine pour éviter l'obstruction des pores. (Évitez les exfoliants à grain comme les gommages qui peuvent provoquer des irritations et inflammations !)
- Traitez les boutons :
 - Appliquez matin et soir une crème traitante qui réduit l'inflammation et lutte contre l'excès de sébum.
 - Lavez, séchez correctement votre peau et attendez un quart d'heure avant l'application pour éviter les sensations de picotements.
 - En complément, traitez chaque bouton de façon ciblée avec un produit antiseptique spécifique.
- Ne triturez pas vos boutons : vous ne feriez qu'aggraver les choses !
- Messieurs, choisissez une mousse à raser anti-irritante, antiseptique et espacez les rasages.
- Mesdames, limitez les maquillages couvrants : il existe des crèmes teintées mieux adaptées.

Pierre-Henri GODFROY

137 rue de Courcelles 51100 Reims

Tél: 03.26.47.26.40 – Fax : 03.26.88.26.88

Lun Vend 9h-12h15 / 14h-19h et Samedi 9h-12h15 / 14h-18h